

σημειώσεις για τη φροντίδα & την ασφάλεια
<p>ΣΗΜΑΝΤΙΚΟ, ΝΑ ΦΥΛΑΣΣΕΤΑΙ ΓΙΑ ΜΕΛΛΟΝΤΙΚΗ ΑΝΑΦΟΡΑ: ΔΙΑΒΑΣΤΕ ΠΡΟΣΕΚΤΙΚΑ</p>
φροντίδα του προϊόντος

Για μία χρήση μόνο, να μην ξαναχρησιμοποιείται.
Να μην έρχεται σε επαφή με διαλυτικά ή αλκάρια χημικά, καθώς ενδέχεται να αλλοιωθεί το προϊόν.
Μην απορριψετε ή θερμαίνετε γάλα σε φούρνο μικροκυμάτων.
Το γάλα διατηρείται στην κατάψυξη έως και τρεις μήνες, μετά την αποψύξη, θα πρέπει να δι απρειαίσι στο ψυγείο και να καταναλώνεται εντός 12 ωρών.
Μετά το τάρμας πετάξτε όσο γάλα έχει απομείνει.
Μην βράζετε το μητρικό γάλα.
Για να μην αλλοιωθεί η ποιότητα μετά το πάγωμα, αφαιρείτε όσο το δυνατόν περισσότερο α έρα από το σκευάσμα πριν την κατάψυξη.
ΚΑΤΑΣΚΕΥΑΖΕΤΑΙ ΣΤΗΝ ΚΙΝΑ

εξυπηρέτηση πελατών
<p>Η ασφάλεια του παιδιού σας είναι δική σας ευθύνη. Αν έχετε πρόβλημα με αυτό το προϊόν ή χρειάζεστε οποιαδήποτε ανταλλακτικά, απευθυνθείτε στο πλησιέστερο κατάστημα Mothercare.</p>
catatan keselamatan & perawatan

PENTING, SIMPAN SEBAGAI RUJUKAN DI KEMUDIAN HARI: BACA DENGAN SAKSAMA

avisos de segurança e cuidados
<p>IMPORTANTE, MANTENHA PARA REFERÊNCIA FUTURA: LEIA COM ATENÇÃO</p>
cuidados com o seu produto

Somente para um único uso; não reutilize.
Não permita que entre em contato com solventes ou produtos químicos; isso pode danificar o produto.
Nunca degele nem esquente leite no micro-ondas.
O leite congelado pode ser guardado por até três meses; uma vez degelado, o leite deve ser mantido sob refrigeração e consumido no prazo de 12 horas.
Descarte o leite que sobrar após a alimentação, e uma vez degelado não recongele o leite.
Não ferva o leite materno.
Para evitar queimadura por causa do freezer, remova todo o ar do saco antes de congelar.
PRODUTO DA CHINA

assistência ao cliente
<p>Você é responsável pela segurança da criança. se há um problema com este produto, ou se você necessita peças de reposição, contate a loja Mothercare mais próxima.</p>
инструкции по безопасности и уходу

ВАЖНО: СОХРАНЯЙТЕ ДЛЯ БУДУЩИХ СПРАВОК - ВНИМАТЕЛЬНО ПРОЧИТАЙТЕ

perawatan produk anda
<p>Hanya untuk dipakai satu kali, jangan dipakai lagi. Jangan biarkan produk terkena pelarut atau bahan kimia yang keras, karena ini dapat merusak produk. Jangan melumerkan atau memanaskan susu di microwave. Susu yang beku bisa disimpan sampai dengan tiga bulan, setelah dicairkan susu harus disimpan di lemari es dan diminum dalam waktu 12 jam. Buang susu yang tersisa setelah menyusui, setelah susu dicairkan jangan dibekukan kembali. Jangan mendidihkan susu ASI. Untuk menghindari kerusakan karena pembekuan (freezer burn), sebanyak mungkin udara harus dikeluarkan dari kantong sebelum dibekukan. DIBUAT DI CINA</p>
layanann pelanggan

Keselamatan anak Anda adalah tanggung jawab Anda.
Jika Anda ada masalah dengan produk ini atau membutuhkan suku cadang pengganti, silakan menghubungi toko Mothercare Anda yang terdekat.

安全及びケアノート
<p>重要、今後のご参考のために保持しておいて下さい。ご注意くださいお読み下さい。</p>
製品のケア

1回のみ使用。再利用しないで下さい。
溶剤又は強い化学薬品に触れないようにして下さい。触れた場合製品が破損する可能性があります。
電子レンジでは決してミルクを解冻したり、加熱したりしないで下さい。
冷凍ミルクは3か月間まで保存可能です。いったん解冻したら、冷蔵庫に入れ、12時間以内にご利用下さい。
授乳後、飲み残しのミルクは捨て下さい。いったん解冻したミルクは再冷凍しないで下さい。
母乳は沸騰しないで下さい。
冷凍焼けを防ぐために、冷凍前にバッグから出来るだけ空気を除いて下さい。
中国製

уход за изделием
<p>Только для одноразового применения, не использовать повторно. Не допускайте контакта с растворителями или едкими химикатами, это может привести к повреждению продукта. Никогда не размораживайте и не подогревайте молоко в микроволновой печи. В замороженном состоянии молоко может храниться не более трех месяцев; после размораживания молоко следует хранить в холодильнике и использовать в течение 12 часов. Выбросьте все оставшееся после кормления молоко, после размораживания не замораживайте молоко повторно. Не кипятите грудное молоко. Выбросьте все оставшееся молоко после кормления. Во избежание морозного ожога удалите из пакета как можно больше воздуха перед замораживанием. СДЕЛАНО В КИТАЕ</p>
зabота о клиенте

Вы отвечаете за безопасность вашего ребенка.

В случае возникновения каких-либо проблем с этим продуктом, или если вам потребуются запасные части для замены, пожалуйста, обращайтесь в ваш ближайший магазин фирмы Mothercare.

medidas de seguridad y cuidado
<p>IMPORTANTE, GUARDAR PARA FUTURAS CONSULTAS: LEER DETENIDAMENTE</p>
cuidado del artículo

Para un solo uso; no reutilizar.
No permitir el contacto con disolventes ni sustancias químicas fuertes ya que podrían deteriorar el artículo.
Nunca descongele ni caliente la leche en un horno microondas.
La leche congelada se puede guardar durante hasta 3 meses. Una vez descongelada, debe guardarse en el frigorífico y consumirse antes de transcurridas 12 horas.
La leche que sobre después de la toma se debe tirar; una vez descongelada, no se debe volver a congelar la leche.
La leche materna no se debe hervir.

顧客サービス
<p>お客様の安全は貴方の責任です。 本品に支障がある場合、交換部品が必要な場合は最寄りのマザーケア店にご連絡下さい。</p>
안전 및 관리 유의 사항

중요, 이후 참고를 위해 보관: 속지 필수

제품 관리
<p>1회 사용품, 재사용하지 마십시오. 제품에 손상을 피하기 위해, 솔벤트 또는 강한 화학물과 접촉하지 않도록 하십시오 전자레인지에서 모유를 해동 또는 가열하지 마십시오. 얼려진 모유는 3개월 동안 보관될 수 있습니다. 얼려진 모유를 녹인 후에는 냉장고에서 보관하고 12 시간 이내에 사용해야 합니다. 수유 후에 남기는 모유는 버려 주시고, 얼려진 모유를 녹인 후에는 다시 냉동시키지 마십시오. 모유를 끓이지 마십시오. 수유 후에 남겨진 모유는 버려 주십시오. 냉동손상을 피하기 위해서, 얼리기 전에 백 안에 남겨진 공기를 되도록 많이 제거해 주십시오. 원산지: 중국</p>
고객 관리

자녀에 대한 안전은 부모의 책임입니다.
제품에 문제가 있거나 부품 교체가 필요한 경우, 가까운 Mothercare 대리점으로 연락해 주십시오.

安全和照护注意事项
<p>重要，妥善保存以备日后参考：仔细阅读</p>
照护您的产品

只可使用一次，不得重复使用。
不要接触到溶剂或强烈的化学品，这可能损坏产品。
切勿在微波炉中解冻或加热奶。
冷冻奶最长可保存3个月；一旦解冻后，应放入冰箱保存并在12小时内消耗。
每次喂完后倒掉剩余的奶，一旦解冻后，不得重新冷冻奶。

Para evitar quemaduras por frío, antes de la congelación se debe sacar de la bolsa tanto aire como sea posible. FABRICADO EN CHINA
atención al cliente
<p>La seguridad de su hijo es su responsabilidad. si encuentra algún problema con este artículo o necesita piezas de repuesto, póngase en contacto con su tienda Mothercare más cercana.</p>
คำแนะนำความปลอดภัย & การดูแล

สำคัญ เก็บไว้สำหรับการอ้างอิงในอนาคต กรุณาอ่านอย่างรอบคอบ การรักษาสินค้า

ใช้เฉพาะครั้งเดียวเท่านั้น อย่าใช้ซ้ำ
อาจปล่อยให้มีสัมผัสกับสารละลายหรือสารเคมีอันตราย ซึ่งอาจทำลายสินค้าได้
อย่าละลายหรืออุ่นนมในไมโครเวฟโดยตรง
ใช้เฉพาะครั้งเดียวเท่านั้น อย่าใช้ซ้ำ
อาจปล่อยให้มีสัมผัสกับสารละลายหรือสารเคมีอันตราย ซึ่งอาจทำลายสินค้าได้
ผลิตในประเทศไทย

บริการลูกค้าสัมพันธ์
<p>ความปลอดภัยของเด็กของคุณเป็นความรับผิดชอบของคุณ หากคุณมีปัญหาเกี่ยวกับสินค้าชิ้นนี้หรือต้องการแลกเปลี่ยนชิ้นส่วน กรุณาติดต่อร้าน mothercare ใกล้คุณ</p>

不要煮沸母乳。
为了避免形成冻灼，在冷冻前将尽可能多的空气从包装袋中排出。
中国制造

客户服务
<p>您孩子的安全是您的责任。 如果产品有问题或您需要更换零件，请联系离您最近的 Mothercare 商店。</p>
uwagi dotyczące bezpieczeństwa i ochrony

WAŻNE, ZACHOWAĆ NA PRZYSZŁOŚĆ: PRZECZYTAĆ UWAGNIE.

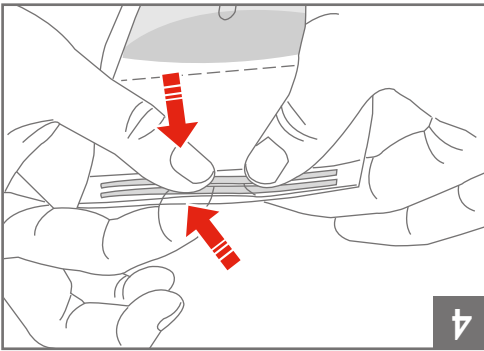
należy dbać o produkt
<p>Do jednorazowego użytku, nie używać ponownie. Nie dopuszczaj do kontaktu z rozpuszczalnikami ani żrącymi środkami chemicznymi, bo produkt może ulec zniszczeniu. Nigdy nie odmróżać ani nie podgrzewaj mleka w kuchence mikrofalowej. Zamrożone mleko można przechowywać przez maksymalnie trzy miesiące. Po odmrożeniu mleko należy przechowywać w lodówce i spożyć w ciągu 12 godzin. Mleko pozostałe po karmieniu wylać. Rozmrożonego mleka nigdy nie zamrażać ponownie. Nie gotować mleka matki. Aby uniknąć przemarzenia, przed zamrożeniem należy usunąć z torebki możliwie jak największą powietrza. WYPRODUKOWANO W CHINACH</p>
obsługa klienta

Bezpieczeństwo Twojego dziecka zależy od Ciebie.
W razie problemów z tym produktem albo potrzeby zakupienia części zamiennych, prosimy skontaktować się z najbliższym sklepem Mothercare.

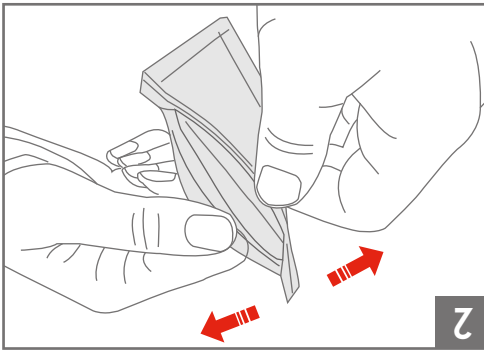
güvenlik ve bakım notları
<p>ÖNEMLİ, İLERDE BAŞVURMAK ÜZERE SAKLAYIN: DİKKATLİCE OKUYUN</p>
ürününüzün bakımı

Tek kullanılmıktır, tekrar kullanmayın.
Ürüne zarar verebileceğinden sert kimyasal yada çözücü maddelerle temasını engellemeyin.
Asla mikrodalga fırında süütün buzunu çözmeyn yada ısıtmayın.
Dondurulmuş süt üç aya kadar tutulabilir; buzu çözülmeye başladığında buzdolabında tutulmalı ve 12 saat içinde tüketilmelidir.
Besleme işlemi tamamlandıktan sonra geri kalan sütü atın, buzu çözüldüğünde sütü tekrar dondurmayın.
Anne sütünü kaynatmayın.
Don yanığını önlemek için, dondurulma işleminden önce torbann içindeki hava iyice alınmalıdır.
ÇİNDE ÜRETİLMİŞTİR.

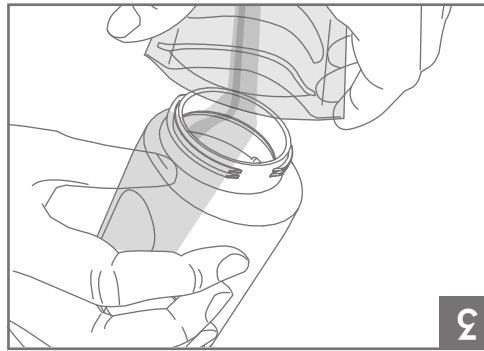
müşteri hizmetleri
<p>Çocuğunuzun güvenliği sizin sorumluluğunuzdur. bu ürüne ilgili herhangi bir probleminiz yada yedek parça ihtiyacınız varsa, lütfen en yakın Mothercare mağazası ile iletişime geçin.</p>



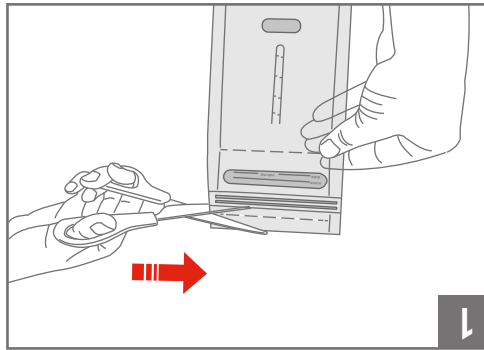
1



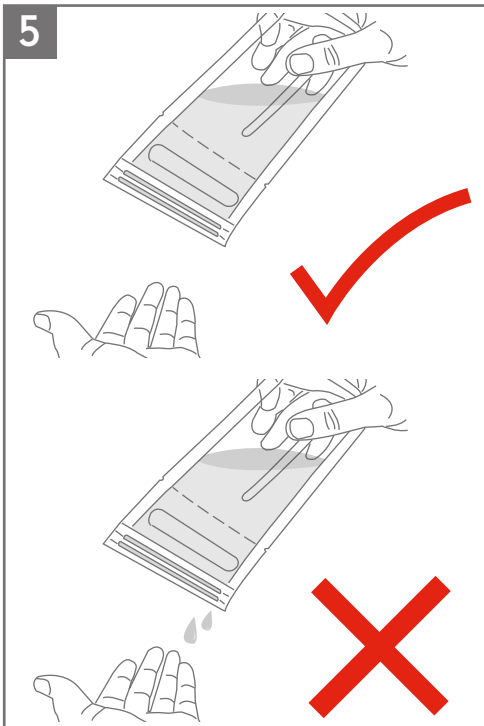
2



3



4

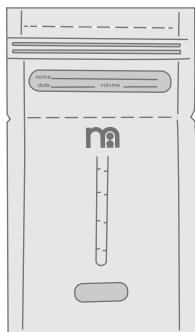


5

Innosense®

FEEDING FROM A NEW ANGLE®

breast milk storage bags user guide



www.innosense.com

- دليل المستخدم
- راهنمای استفاده کننده
- Guide d'utilisation
- Gebrauchsanleitung
- Οδηγός χρήστη
- Panduan bagi pemakai
- ユーザーガイド
- 사용자 가이드
- 用戶指南
- Instrukcja użytkowania
- Manual do usuário
- Руководство пользователя
- Guía del usuario
- คู่มือการใช้งาน
- Kullanım Kılavuzu

mothercare

safety & care notes

IMPORTANT, RETAIN FOR FUTURE REFERENCE : READ CAREFULLY

care for your product

Single use only, do not reuse. Do not allow to come in contact with solvents or harsh chemicals, this could damage the product. Never defrost or heat milk in a microwave. Frozen milk can be kept for up to three months; once thawed, the milk should be kept refrigerated and consumed within 12 hours. Throw away any leftover milk after a feed, once thawed do not re-freeze milk. Do not boil breast milk. To avoid freezer burn, as much air as possible should be removed from the bag before freezing.
MADE IN CHINA

customer care

Your child's safety is your responsibility.

If you have a problem with this product or require replacement parts, please contact your nearest Mothercare store or telephone the Mothercare Customer Care Line on 0844 875 5111.

Alternatively write to:

Customer Care
Mothercare
Cherry Tree Road
Watford
Herts. WD24 6SH
www.mothercare.com



ملاحظات الحماية والعناية

**هام، احتفظي بها للرجوع إليها
في المستقبل: اقرئيها جيداً**

الاهتمام بمنتجاتك

غسل مرة واحدة فقط، لا تُعيد استعماله.
لا تدعي الثدييات أو المواد الكيميائية الشديدة تلامس المنتج فقد يؤدي هذا إلى تلفه.
لا تذيبي اللبن المجمد أو تسخنيه في الميكروويف.
يمكن حفظ اللبن المجمد لمدة تصل إلى ثلاثة شهور؛ وفي حالة إذابة الثلج عنه يجب حفظه في الثلجة واستهلاكه خلال 12 ساعة.
تخلصي من أي لبن متبقي بعد إطعام طفلك، لا تعيدي تجميد اللبن مرة أخرى بعد إذابة الثلج عنه.
لا تعلي لبن الثديي.
لتجنب احتراق المجمد حاولي إزالة أكبر كمية ممكنة من الهواء من داخل الكيس قبل التجميد.
صنع في الصين

خدمة العملاء

إن حماية طفلك هي مسؤوليتك.
ت لنديك مشكلة مع هذا المنتج أو تحتاجي إلى قطع غيار، يرجى الاتصال بالقرب متجر Mothercare.

نكات ايمنى و مراقبت

**نكته ى مهم، براى استفاده آتى آن
رانگه داريد. با دقت مطالعه شود**

مراقبت از محصول خود

بكار مصرف، مجدداً استفاده نكنيد.
از تماس اين محصول با حلال هاى شيميايى يا مواد خشن جلوگیری كنيد، اين موارد به محصول صدمه مى زنند.
هرگز شیر را در ميكروويف پخ زدايى و گرم نكنيد.
شیر پخ زده را مى توان تا سه ماه نگهدارى كرد؛ هنگامى كه پخ آن آب شد، بايد شیر را در يخچال نگهدارى كرد و طی 12 ساعت مصرف نمود.
پس از تغذيه شیر اضافته را دور بريزيد، هنگامى كه بكار پخ شیر آب شده، آن را دوباره فریز نكنيد.
شیر پستان را نجوشانيد.
به منظور جلوگیری از سوختگى حاصل از سرما، قبل از فریز کردن بايد تا حد امکان هواى داخل كيسه خارج شود.
ساخت چين

مراقب از سوی مشتری

مسئولیت اعمی فرزند شما بر عهده شما است.
اگر در رابطه با این محصول دچار مشکل هستید یا نیاز است قطعات آن تعویض شود، لطفاً با نزدیک ترین فروشگاه Mothercare تماس بگیرید.

notes de sécurité et d'entretien

IMPORTANT, CONSERVER POUR RÉFÉRENCE ULTÉRIEURE: LIRE ATTENTIVEMENT

entretien de votre produit

Une seule utilisation, ne pas réutiliser
Ne laissez pas le produit entrer en contact avec des solvants ou des produits chimiques agressifs, ceci pourrait l'abimer.
Ne décongelez ou réchauffez jamais le lait dans un four micro-ondes.
Le lait congelé peut être conservé jusqu'à trois mois ; une fois dégelé, le lait doit être conservé au réfrigérateur et consommé dans les 12 heures.
Jetez tout reste de lait après avoir donné un biberon à votre bébé ; une fois dégelé, ne recongelez pas le lait.
Ne faites pas bouillir le lait maternel.
Pour éviter les brûlures de congélation, retirez le plus d'air possible du sac avant de congeler.
FABRIQUÉ EN CHINE

service client

Vous êtes responsable de la sécurité de votre enfant.
En cas de problème avec ce produit ou si avez besoin de pièces de rechange, veuillez contacter votre magasin Mothercare le plus proche.

sicherheits- und pflegehinweise

WICHTIG! ZUR SPÄTEREN VERWENDUNG AUFBEWAHREN: SORGFÄLTIG LESEN.

wartung

Nicht zur Wiederverwendung geeignet.
Kontakt mit Lösungsmitteln oder scharfen Chemikalien könnte das Produkt beschädigen.
Wärmen oder tauen Sie niemals Milch in der Mikrowelle auf.
Tiefgefrorene Muttermilch kann bis zu drei Monate aufbewahrt werden. Aufgetaute Milch sollte im Kühlschrank gehalten und innerhalb von 12 Stunden verzehrt werden.
Entsorgen Sie nach dem Füttern übrig gelassene Milch, und frieren Sie einmal aufgetaute Milch nicht wieder ein.
Bringen Sie Muttermilch nicht zum Kochen.
Um Gefrierbrand zu vermeiden, sollte vor dem Einfrieren so viel Luft wie möglich aus dem Gefrierbeutel entfernt werden.
HERGESTELLT IN CHINA

kundendienst

Die Sorge für die Sicherheit Ihres Kindes tragen Sie.
Sollten Sie Probleme mit diesem Produkt haben oder Ersatzteile dafür benötigen, kontaktieren Sie bitte Ihr nächstgelegenes Mothercare-Geschäft.